



Signcomplex

FICHE TECHNIQUE

Downlight EDGAR

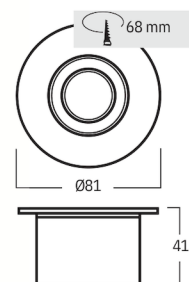
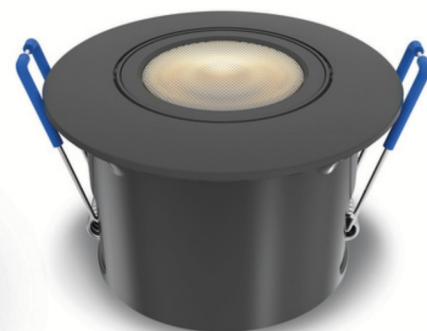
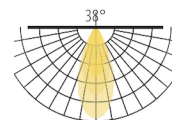
6W	CCT changing 2700K / 3000K / 4000K	ORIENTABLE 30° & 360°	IP65	PF 0.80	
gradable triac d'origine	recouvrable laine de verre roulée		SDCM < 3	FINITION blanc ou noir	
utilisation -25 / +45°C	EN62471 -RG0-	50 000 heures	L80B10 à 25°C	AC220-240V	

garantie 5 ans

RoHS
compliant



Corps en aluminium pur, bonne dissipation thermique, finition blanc ou noir. Recouvrable de laine de verre roulée. Orientable 30° et 360°. Driver plug & play. Eclairage 38°. CCT changing par switch sur le driver. Dimmable Triac. IP65.



CARACTÉRISTIQUES

Références	Watts	Lumens	T° couleur	Finition	Gradation	Caratéristiques	Poids
DL06EGO01CCT	6W	±550 lm	CCT changing 2700K 3000K 4000K	Blanc	TRIAC d'origine	orientable 30° & 360° Bornier de repiquage	0.30 Kg
DL06EGO02CCT				Noir			

Orientable sur tous les axes

